



Druckluftsauger Modell VS 100 für Industrie und Gewerbe

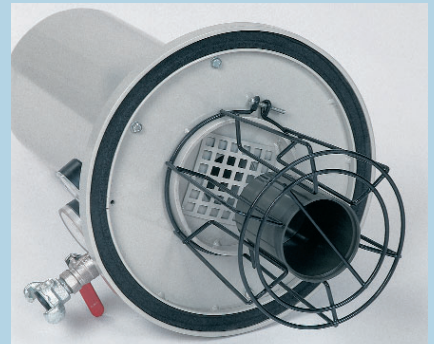
Robuster Druckluftsauger zum kombinierten Absaugen
von Flüssigkeiten, Spänen, Schlamm und Staub

Modell VS 100



- Druckluftbetriebenes Saugaggregat
- Hohe Saugkraft

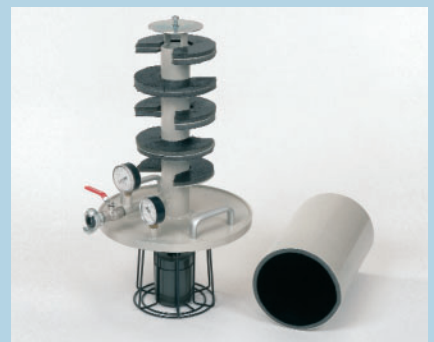
- Schmutzbehälter aus Edelstahl
- Perfekte Technik
- Robuste Bauweise
- Vielseitiges Zubehör



**Durch integrierte Schwimmer-
einrichtung ohne Umrüstung
nass- und trockentauglich**



**Gepprüftes Filtertuch, Papier-
Filtertüten optional erhältlich**



**Großer Spezial-Schalldämpfer
dient der effektiven Geräusch-
minderung**

Druckluftsauger Modell VS 100

Wartungsfreies, druckluftbetriebenes Saugaggregat mit Schalldämpfer, Anzeigeelementen (Manometer & Vakuummeter), Handgriffen sowie Druckluftanschluß mit Absperrhahn und Klauenkupplung

Problemloses Abnehmen des Saugaggregates durch große, stabile Handgriffe

Praktischer Steckanschluß – in sich drehbar – kein Verwinden des Saugschlauches

Kippsicher durch vier leichtgängige Schwenkrollen



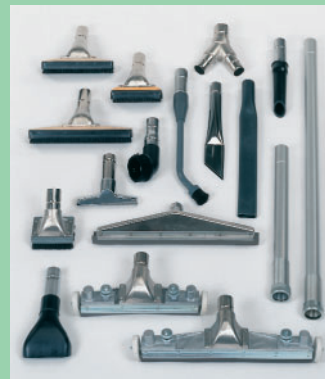
Großer, innenliegender Spezial-Schalldämpfer dient der effektiven Geräuschminderung

Saubere Abluft durch geprüftes, spezialbeschichtetes Filter

Robuste Metall-Kesselklammern zur Behälterentleerung

Großer Schmutzbehälter aus Edelstahl oder auf Wunsch aus schlag- und ölfestem Kunststoff (Polypropylen)

Breiter Fahrgestellring als Stoßschutz – auf Wunsch auch mit einem Stoßbügel-Kippwagen aus Metall lieferbar



- Für jeden Einsatzzweck steht ein praxisgerechtes umfangreiches Zubehörprogramm zur Verfügung
- Das RIBO-Zubehör zeichnet sich durch Robustheit und einfaches Handling aus
- Sonderzubehör für Problemlösungen auf Anfrage
- Übersichtlich angebrachte Anzeigeelemente für Druckluftversorgung (Manometer) und Unterdruckerzeugung (Vakuummeter)

Technische Daten

bei 6 bar

Saugleistung je Min.	Liter	3340
Unterdruck in Wassersäule	mm	2250
Unterdruck in Millibar	mbar	220,7
Luftverbrauch pro Std.	Nm ³	72
Druckluftanschluß	Zoll	1/2
Außenmaße	Höhe	mm 995
	Länge	mm 410
	Breite	mm 410
Kapazität	Liter	27
Gewicht	kg	17,5



Technische Änderungen vorbehalten

Ihre RIBO-Service-Vorteile:

- Kostenlose Geräte-Vorführung und technische Beratung bei Ihnen vor Ort
- Seit über 20 Jahren ausgereifte Sauglösungen für die Industrie
- RIBO-Geräte Einweis-Service
- Auch nach Ablauf der Garantiezeit Betreuung durch den RIBO-Kundendienst vor Ort im gesamten Bundesgebiet
- Regelmäßige Gerätedurchsicht selbstverständlich
- Prompte Ersatzteillieferung



Technische Beratung und praktische Vorführung durch kompetente Mitarbeiter im gesamten Bundesgebiet



RIBO-Industriesauger GmbH

Maybachstraße 11
D-71563 Affalterbach
Telefon (0 71 44) 32 96
Telefax (0 71 44) 3 68 32

e-mail:
info@RIBO-Industriesauger.de

Im Internet:
www.RIBO-Industriesauger.de